

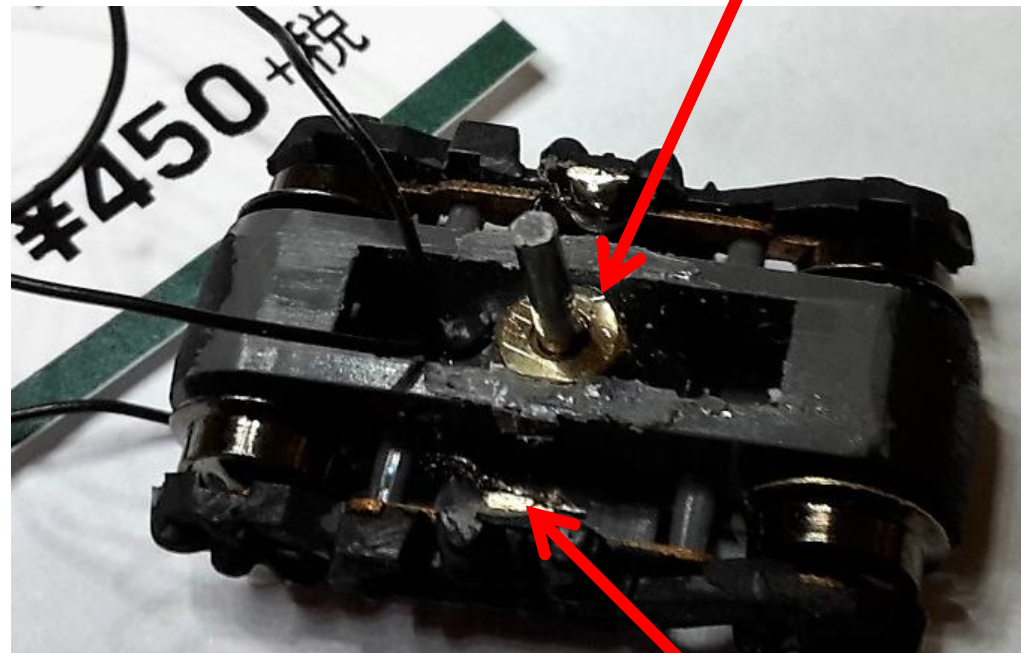
**Construction d'une rame ETR610 Astoro
à partir de caisses imprimées en 3D**

Echelle N





Coller Araldit

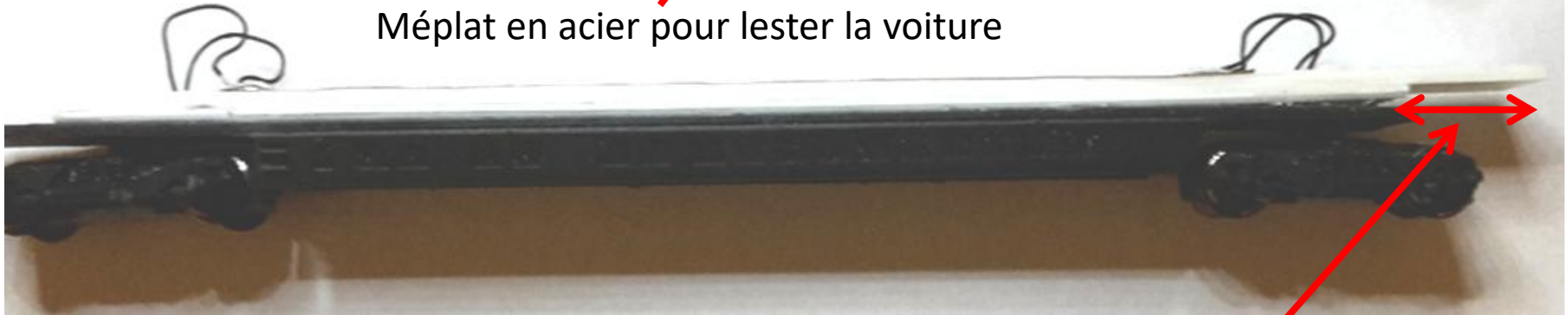


Clou diam.1.5 mm

Souder un fil très souple



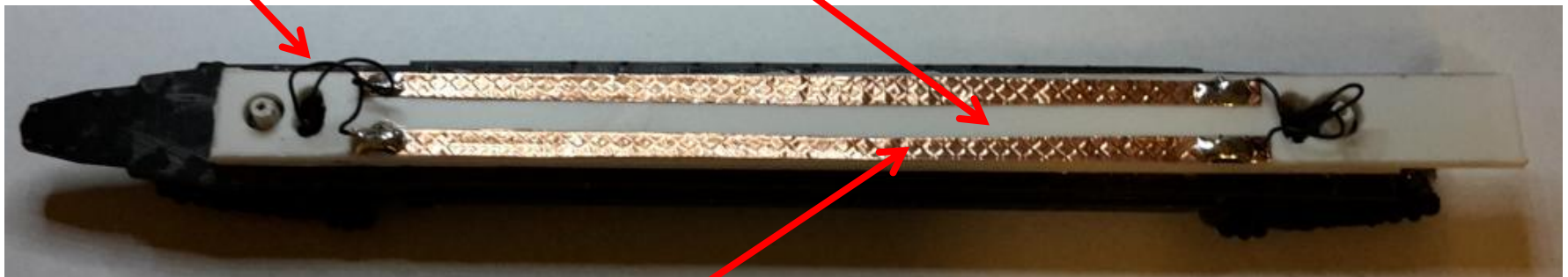
Méplat en acier pour lester la voiture



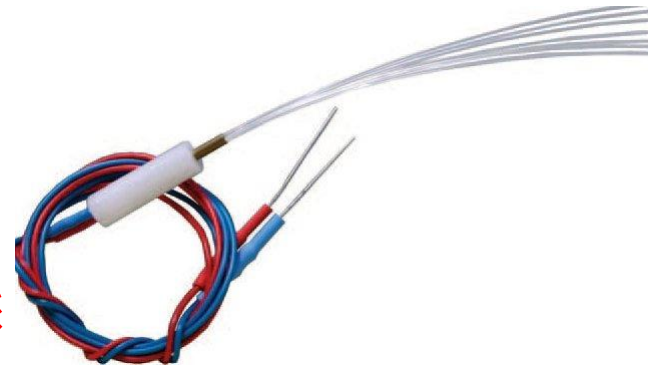
Fil très souple 0.5mm
Conrad 244062 - 62

Dégagement pour la
coulisse d'attelage

Plaque plastique 1.5mm



Bande de cuivre autocollante – Conrad 541205 - 62



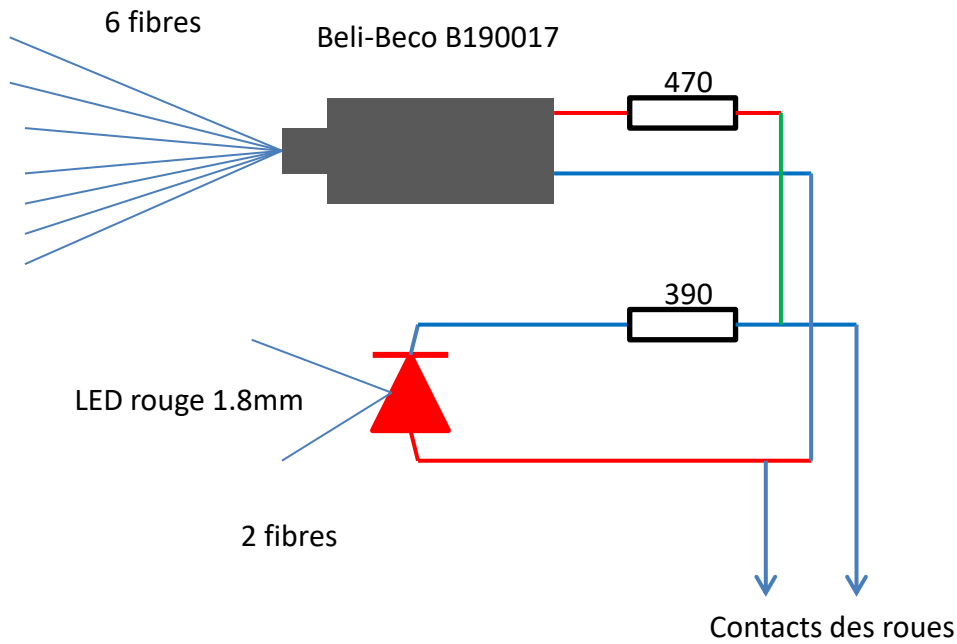
3x 2 fibres phares blancs

2 fibres pour feux rouges



Les « verres » des phares sont des gouttes d'Araldit transparente

Câblage des coupleurs



Obscurcir en noir



Coupleur 2 fibres dans gaine thermoretractable

ETR610 Carriage 1 Windscreen/Glass Z, N and TT

Made by
[CMAC Models](#)

\$4.50

Ships as soon as 7 days

Smooth Fine Detail Plastic

3D printed in matte translucent plastic that showcases fine and intricate details.

1:160 - N - Scale

QTY 1

BUY NOW

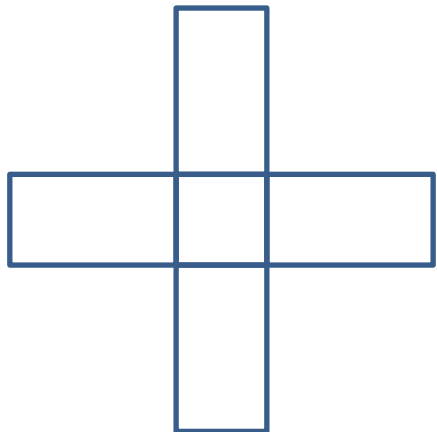


Shapeway shop

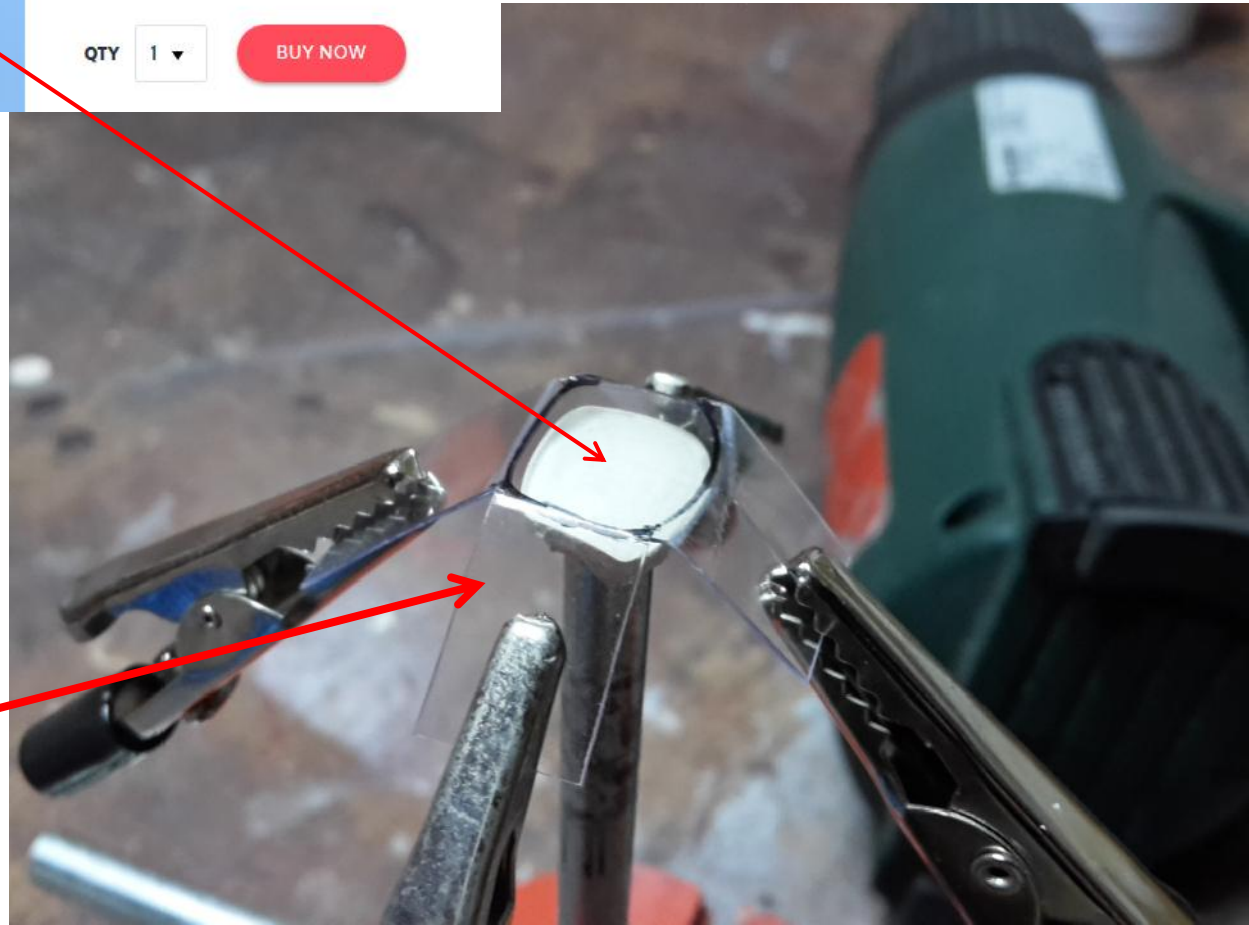
Le pare-brise proposé par Shapeway n'est pas translucide.

Il faut le coller sur une tige verticale, puis poser une feuille de blister (emballage) et chauffer pour donner la forme.

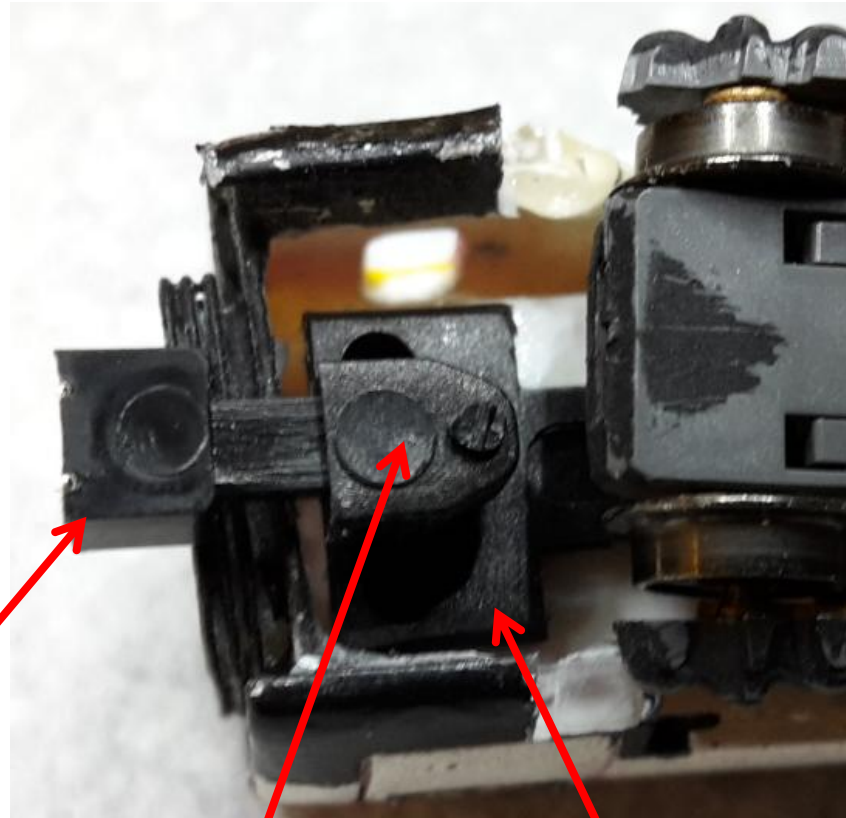
Lester avec 4 pinces croco.



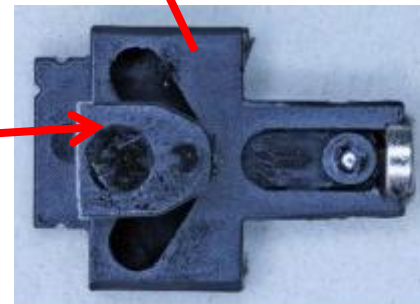
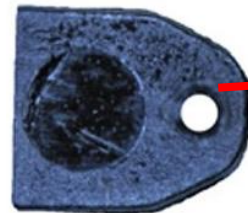
Blister



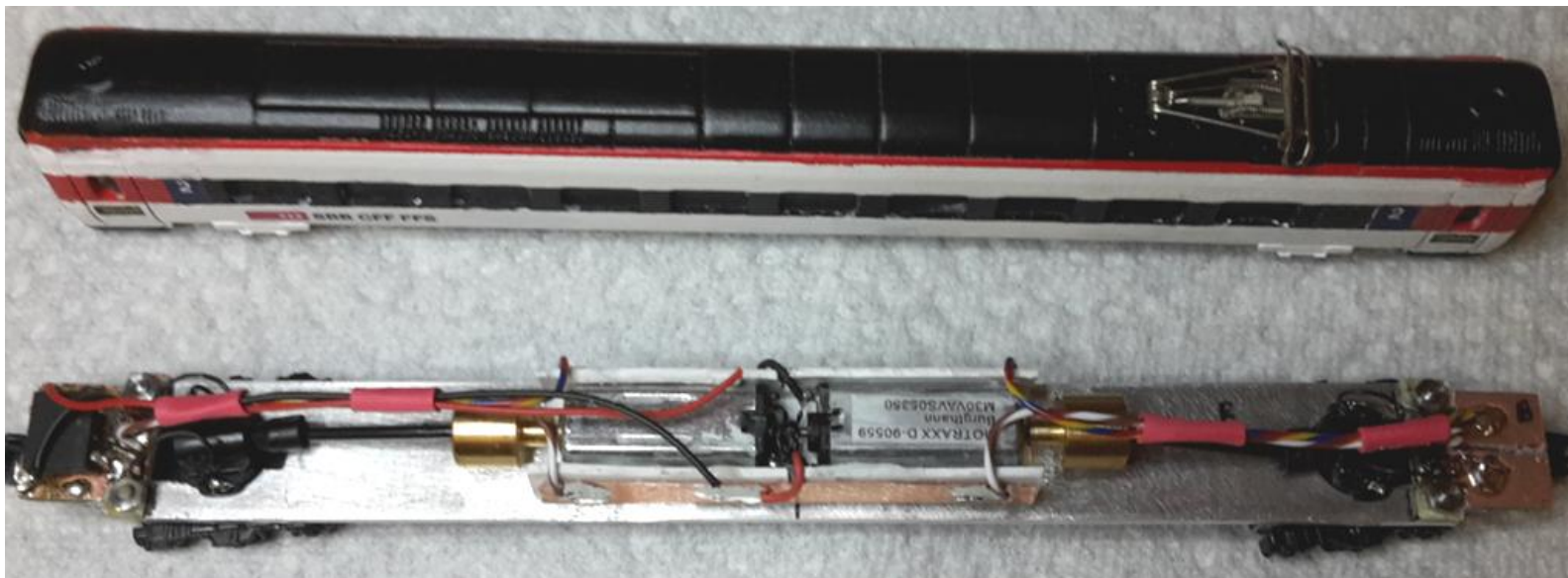
<http://peho-kkk.de>



Coupleur magnétique
ou autre attelage court



Couplage à coulisse

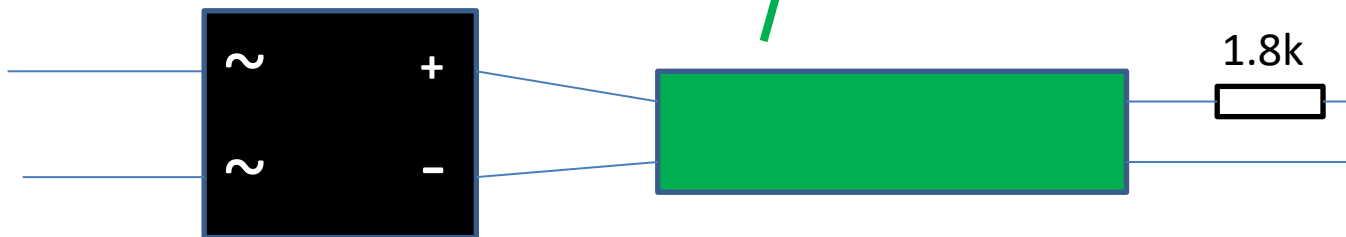
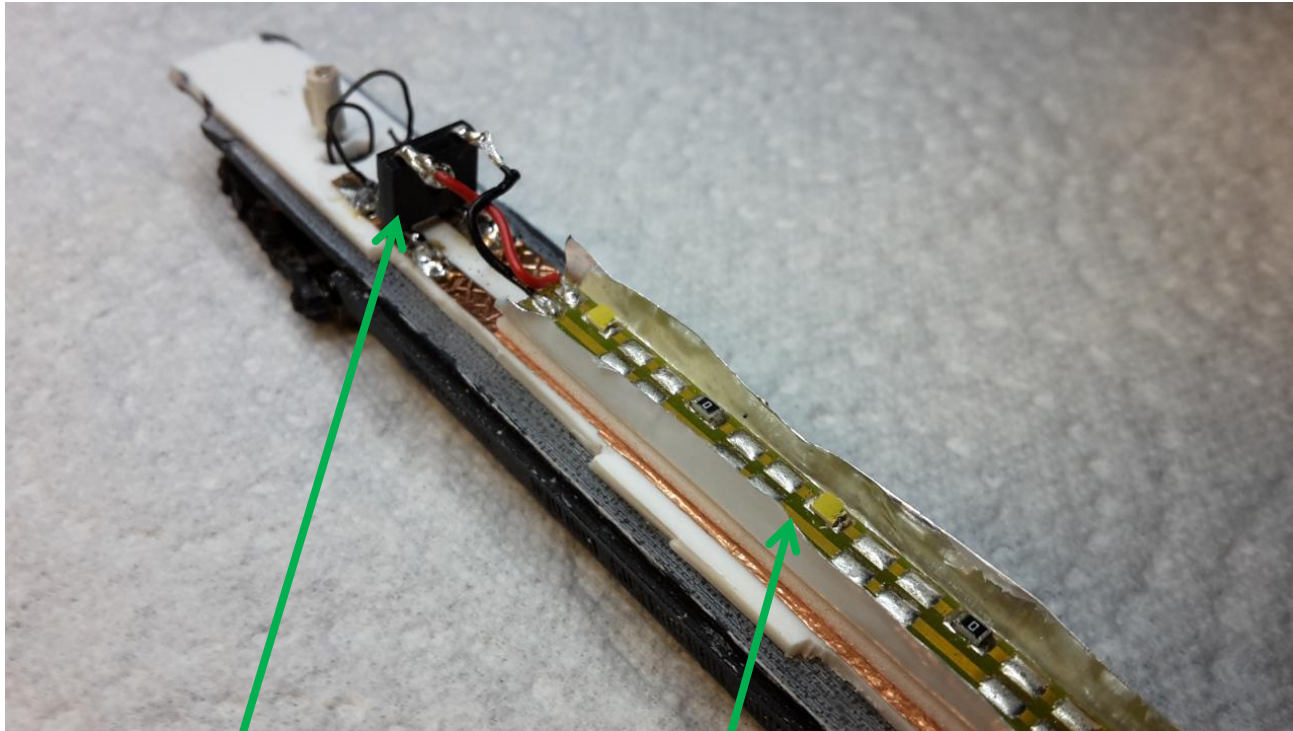


Wagon motorisé. Les bogies, cardans et volants d'inertie proviennent d'un châssis Tomix TM05 dont le moteur était défectueux.

2 moteurs Motraxx - Conrad 235308 - 62



Plateau de châssis en alu 1.5mm dessiné à l'écran et découpé au laser
par <https://www.john-steel.com/fr/>



Pont de Graetz
Conrad 1263151-62

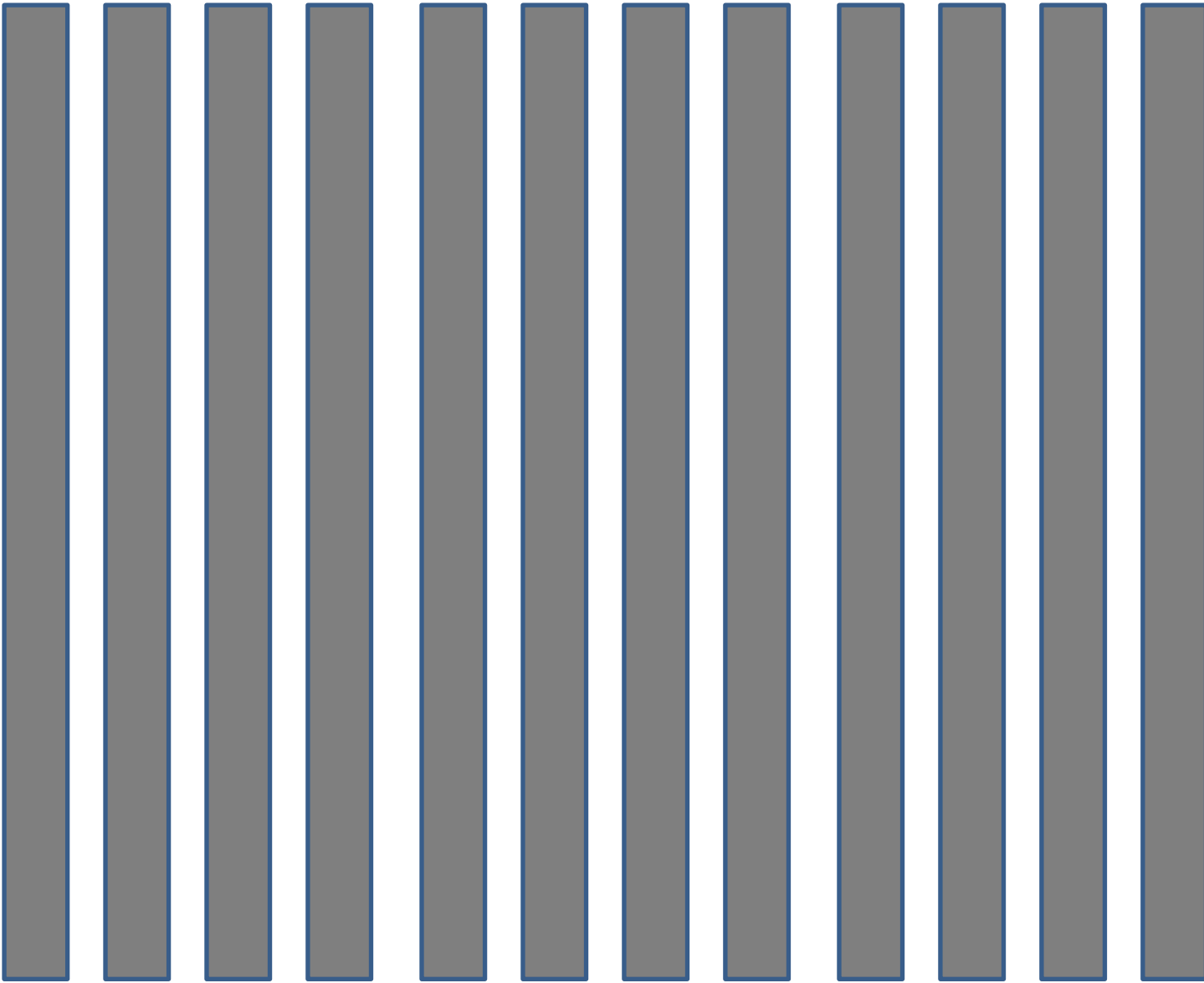
Module LEDs
Conrad 1376268



Coller bande alu ou peindre en blanc le plafond du wagon comme réflecteur

Panto Sommerfeld 969





Vitres fumées – A imprimer sur acétate pour rétroprojecteur



Restaurant
Restaurant
Restaurant
Restaurant
Restaurant
Restaurant

Décalques Laser clear



Décalques Laser white

